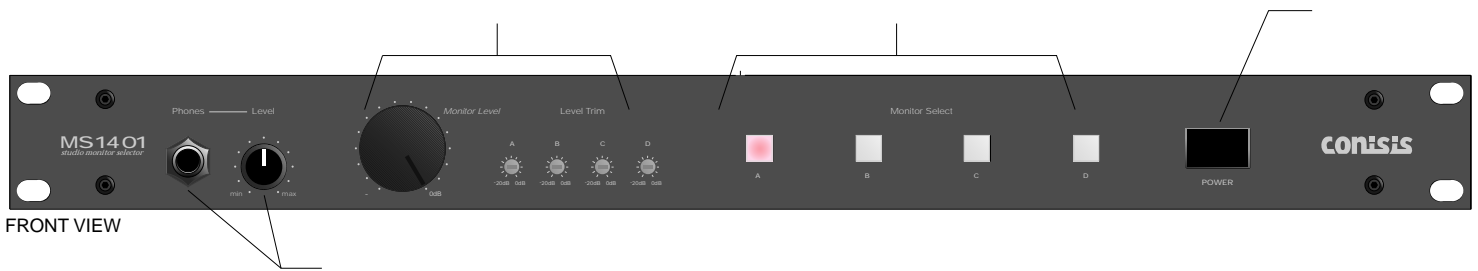


studio monitor selector MS1401



機能説明

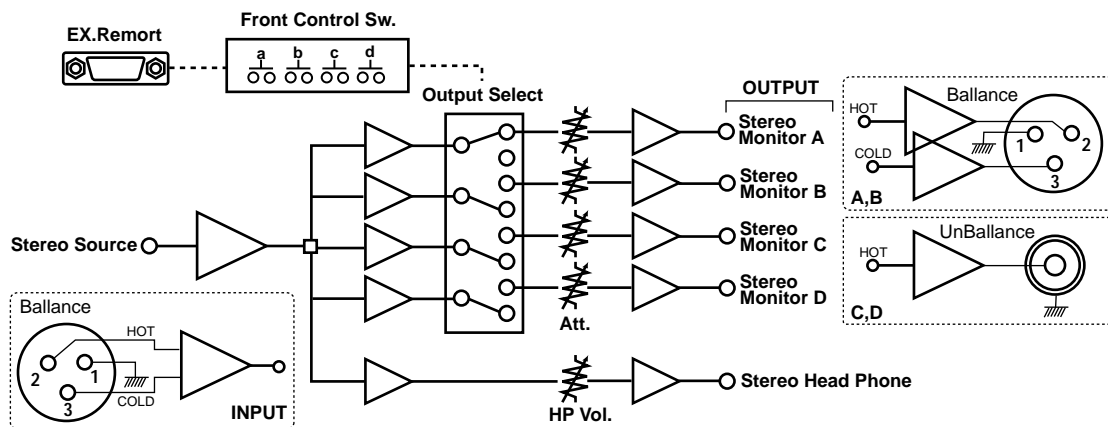
POWER SW .
本機のメイン電源スイッチです。

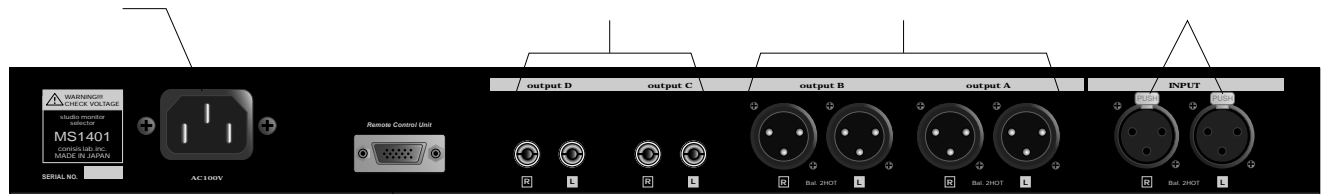
MONITOR OUTPUT SELECT
入力したモニターソースをOUTPUT A~ Dのどれに出力するか選択する為の相互解除式ロジックスイッチです。押したスイッチのLEDが点灯して、どの出力が現在選択されているか表示します。

OUTPUT LEVEL ATT.
本機に接続したモニターアンプへの送り出しレベルを個別に設定する為のステレオアッテネーターです。振り切りトップの0dB位置から - まで減衰可能です。

HEAD PHONE JACK & HEAD PHONE VOL.
入力したソースの状態をチェック可能な高性能ステレオヘッドホンアンプを搭載しています。入力ソースの大きさに応じてボリュームで調節してください。この機能は + 4dBuの信号が入力された時、使い安いよう設計されています。入力レベルが小さいとヘッドホンアンプの感度が十分に得られません。

ご注意 モノラルホーンプラグをささないでください。内部回路がショートし素子を破壊する恐れがあります。





REAR VIEW

INPUT

ステレオソースを入力します。バランス入力対応でXLR31タイプのコネクタを標準装備しています。ピン配列は1番 GND、2番 HOT、3番 COLDです。

OUTPUT A/B

パワーアンプなどモニターシステムと接続する為の出力端子で、フロントパネルのモニターアウトプットアッテネーターで決定したレベルで出力されます。AとBは電子バランス出力でXLR32タイプのコネクタを標準装備しています。+4dBu基準出力で、ピン配列は1番 GND、2番 HOT、3番 COLDです。

OUTPUT C/D

上記と機能は同じですがCとDはRCAタイプピンジャックのアンバラ出力です。こちらも+4dBu基準で出力されます。

REMOTE CONTROL UNIT CONNECTOR

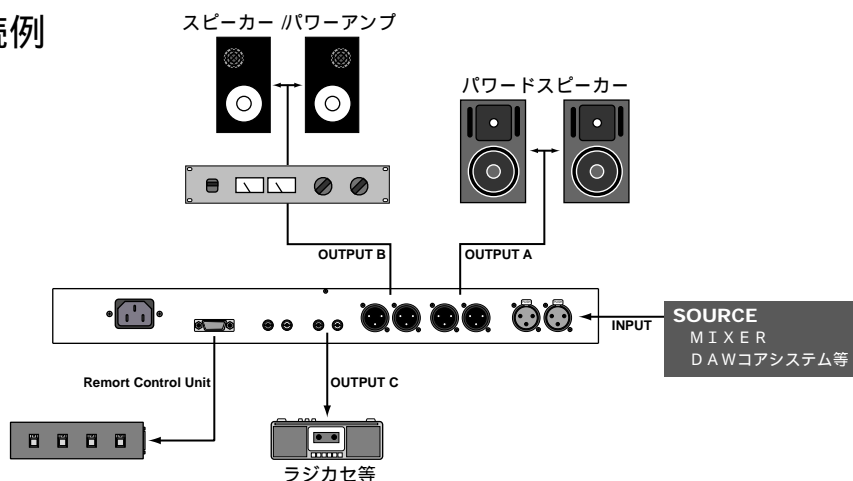
別売の外部リモート「MS1401R」と接続する為の専用コネクタです。接続の際はMS1401R付属の説明(保証書)をよくお読みください。

AC INLET

交流100V電源と接続する為のインレットです。リアパネルに表示された電圧(AC100V)でお使いください。本機はスイッチング電源を採用しておりますので、電源電圧の変動を吸収し動作します。

動作許容範囲 : AC 85V ~ 132V (47Hz ~ 440Hz) , DC 110V ~ 175V

接続例



技術的解説と注意事項

本機の入力は+4dBu(1.23V)をユニティーとして扱います。入力ヘッドルームは+20dBuで、歪むまで約6dBの余裕があります。

出力の信号セレクトはロジック回路によりリレーをコントロールして切り替えており、FETやその他半導体によるスイッチは使用しておりません。半導体スイッチによる音質の劣化を避ける為、信頼ある金クロスパーツイン接点の小型プラスチックモールドリレーを採用しています。

INPUTおよびOUTPUT A/Bをアンバランスでご使用になる場合は必ずCOLDとGNDをショートさせて下さい。COLDをオープンにしたままご使用になるとノイズを発生します。

仕様

入力総数	ステレオ1系統2ch入力
出力総数	ステレオ4系統8ch出力/ヘッドホンモニター×1出力
入力インピーダンス	20k
入力基準レベル	+4dBu
出力インピーダンス	100 (推奨600以上)
出力レベル可変範囲	- ~ 0dB
入力端子	XLR31 Type (電子バランス2番HOT)
出力端子/A、B	XLR32 Type (電子バランス2番HOT)
出力端子/C、D	RCA Type Pin (アンバランス)
外部リモート端子	D-sub 15 Pin / female
ヘッドホン出力ジャック	ステレオ標準
周波数特性	5Hz ~ 100kHz (-1dB以内)
消費電力	10W
外形寸法(突起部を除く)	483W×44H×185D (EIA1U)
本体重量	2.6kg
電源電圧	AC100V 50/60Hz

保証

本機が出荷日より1年以内に故障が発生した場合には、無料にて修理を行う事を約束致します。その場合、出荷日が明記された本書自体が保証書となります。この保証は日本国内においてのみ有効です。

保証期間内でも次の場合には有料にさせていただきます。

- 1、使用上の誤り及び不当な修理や改造による故障及び損傷
- 2、お買い上げ後の取り付け場所の移設、輸送、落下等による故障及び損傷
- 3、火災、地震、水害、落雷、その他天災地変及び公害、塩害、ガス害(硫化ガス等)異常電圧、指定外の使用電源等による故障及び損傷
- 4、車両、船舶等に搭載された場合に生じる故障及び損傷
- 5、本書の提示がない場合
- 6、本書に出荷日が記入されていない場合、或いはこの字句を書き換えられた場合
- 7、本書に販売店印が押されていない場合
- 8、本書のナンバー(SER.NO.)と機器本体のナンバーが一致しない場合
- 9、遠隔地へ出張修理を行う場合の出張に要する実費

無料保証期間内の1年間が過ぎた後も有料にて可能な限り修理を致します。

MODEL	MS1401
SERIAL No.	
出荷年月日	年 月 日
販売店名	

2003.01.14